



Scheda Applicativa

CeboMarmo, le pietre splendenti

Pregiata finitura acrilica all'acqua per interni, dall'aspetto lucido. CeboMarmo reinterpreta l'effetto marmo riproducendo i movimenti delle tipiche venature e la brillantezza di un materiale prezioso e ricercato, donando un fascino esclusivo ad ogni ambiente.

SUPPORTI IDONEI:

I supporti devono essere perfettamente lisci e planari: qualsiasi imperfezione dovrà essere eliminata. In caso contrario durante l'applicazione di CeboMarmo si potrebbero evidenziare i difetti del supporto.

Qualora si rendesse necessario un intervento di rasatura, si raccomanda di procedere rispettando la direzione e la modalità di applicazione dell'effetto prescelto.

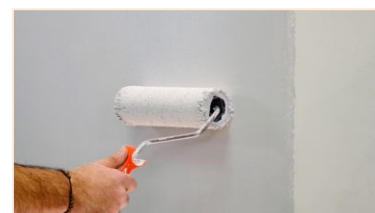
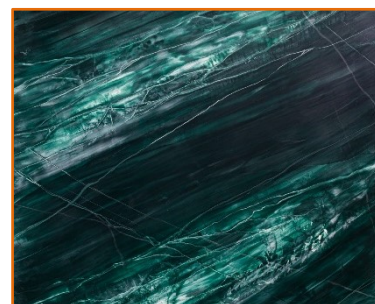
In presenza di rasature, fondi sfarinanti o assorbenti applicare a pennello una mano di fissativo **CeboFix M**, diluito 1:1 con acqua.

INIZIO PRIMA FASE:

Applicazione di CeboFix Primo:

Applicare **CeboFix Primo** in una mano, con rullo di pelo corto, diluito al 20% con acqua e attendere la completa essiccazione (6-8 h).

In funzione della superficie da decorare predeterminare la posizione delle venature.



(simulazione disegno venature)

Scheda Applicativa

Applicazione CeboMarmo, PIETRA IMPERIALE

Applicare **CeboMarmo Bianco** con frattone in acciaio, in senso diagonale per realizzare la prima venatura, avendo cura di lasciare prodotto in abbondanza.

Sul prodotto ancora fresco, applicare **CeboMarmo colorato** col frattone in acciaio.

CeboMarmo colorato si mischierà a **CeboMarmo Bianco** generando le striature tipiche del marmo.

A prodotto ancora umido incidere la superficie con l'apposito attrezzo seguendo la direzione della prima venatura.

Ripetere l'operazione per le altre venature da realizzare sulla superficie.

Successivamente, sempre rispettando il senso della lavorazione, applicare **CeboMarmo colorato** col frattone in acciaio negli **spazi rimasti vuoti** tra le venature e completare le incisioni.

FINE PRIMA FASE:

Attendere la completa essiccazione (minimo 6-8 h).



Scheda Applicativa

INIZIO SECONDA FASE:

Con una spatola in acciaio rimuovere il materiale in eccesso.



CARTEGGIATURA:

OPZIONE 1:

Carteggiatura a mano con spugna abrasiva grana 180.

OPZIONE 2:

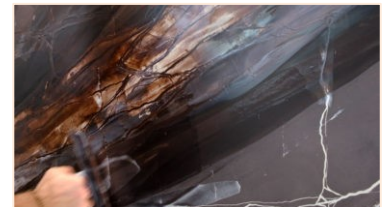
Carteggiatura a macchina con disco abrasivo grana 180.

Spolverare perfettamente la superficie.

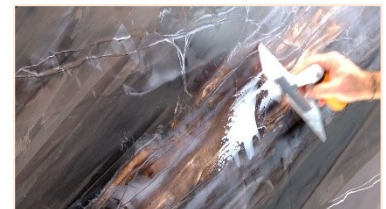
Applicare **CeboMarmo Bianco** sulla prima venatura e sulle incisioni laterali rispettando il senso della lavorazione.



Applicare **CeboMarmo colorato** col frattone in acciaio sulla stessa venatura e sulla circostante superficie, esercitando un'adeguata pressione.



Applicare per evidenziare le venature un'ulteriore mano di **CeboMarmo Bianco**, esercitando una pressione più elevata.



Ripetere l'operazione per le altre venature.

NOTA BENE:

Procedere lavorando **una venatura alla volta**.

Scheda Applicativa

LUCIDATURA:

OPZIONE 1 – Lucidatura a mano – :

Prima della completa essiccazione lucidare la superficie passando ripetutamente il frattone in acciaio **pulito**, esercitando un'adeguata pressione.

OPZIONE 2 – Lucidatura a macchina – :

Dopo minimo 2-4 h dall'applicazione dell'ultima mano di CeboMarmo, effettuare la lucidatura utilizzando in sequenza i dischi abrasivi:

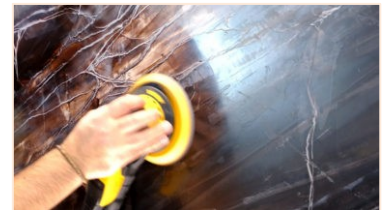
1° Grana 1.000

2° Grana 2.000

3° Grana 4.000

NOTA BENE: A seguito della lucidatura a macchina, è comunque necessaria una lucidatura a mano col frattone in acciaio.

Per un effetto marmo ancora più realistico è possibile definire meglio le incisioni ripassandole con **CeboMarmo Bianco**, stemperato con acqua e applicato con un pennellino per Belle Arti.



PROTEZIONE e LUCIDATURA FINALE:

CeboWax: finitura per interni a base di cera d'api, traspirante e idrorepellente.

Applicare una mano di **CeboWax** diluito 1:1 con acqua, utilizzando una spugna sintetica. Applicare la cera seguendo il senso della lavorazione: subito dopo, con un panno morbido, ripassare la superficie per rimuovere la cera in eccesso.

Attendere 10-15 minuti e lucidare la superficie passando ripetutamente il frattone in acciaio perfettamente **pulito**, esercitando un'adeguata pressione.

